

REGLA JUNTA TOFFOLO

Perfil regla junta de PVC hueco que absorbe las dilataciones del hormigón.

DESCRIPCIÓN



Perfil regla junta de PVC hueco que absorbe las dilataciones del hormigón, actúa principalmente como junta de retracción, evitando que el pavimento o solera de hormigón se agriete de manera incontrolada o inestética.

Disponible en altura 40, 60 y 80 mm.

Pared estriada para una adherencia perfecta del hormigón.

Base ancha para una buena estabilidad.

Su punta rígida sirve de guía corredera al pasar la regla vibrante y sirve de guía de nivel.

CARACTERÍSTICAS

PVC de color gris o amarillo.

Perfiles de largo estándar de 250 cm.

El modelo RJ40 se recomienda para pavimentos de 5 a 12 cm de espesor.

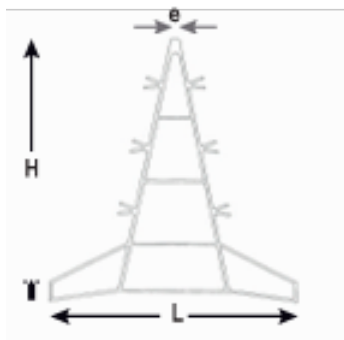
El modelo RJ80 se recomienda para pavimentos de 12 a 25 cm de espesor.

Disponible accesorios especiales de instalación Toffobase y perfil de terminación de aluminio.

Propiedades mecánicas:

Densidad : 0.85 g/cm³ Degré Vicat : 80°C

Modulo de elasticidad : 2709.5 Mpa Resistencia al choque : 17.61 kJ/m²

**MEDIDAS HxL**

Regla junta 40 altura de 40 mm y base de 30 mm.
Regla junta 60 altura de 60 mm.
Regla junta 80 altura de 80 mm y base de 60 mm.
Ancho punta rígida de 2 mm;

COMPLEMENTO TOFFOBASE

Accesorio de instalación toffobase 40 y 80 mm.

DESCRIPCIÓN



Complemento de instalación rápida toffobase, evita la realización de bases de mortero la víspera del hormigonado para fijar la regla.

El proceso de hormigonado puede empezar inmediatamente después de colocar las toffobases.

Sirve para la unión de tramos de perfiles de regla junta.

Disponible para los modelos de 40, 60 y 80 mm.

Se coloca con aceros de 12 mm que mantienen la Toffobase.

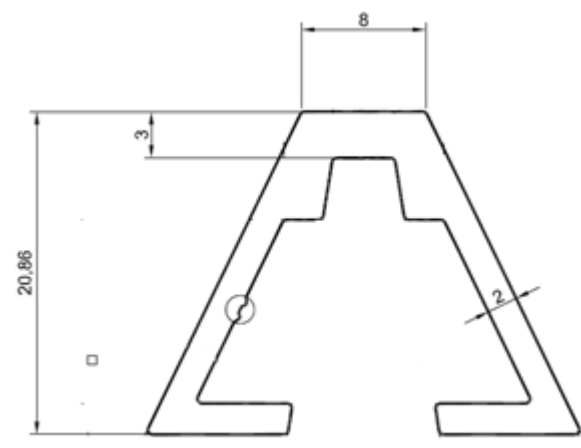
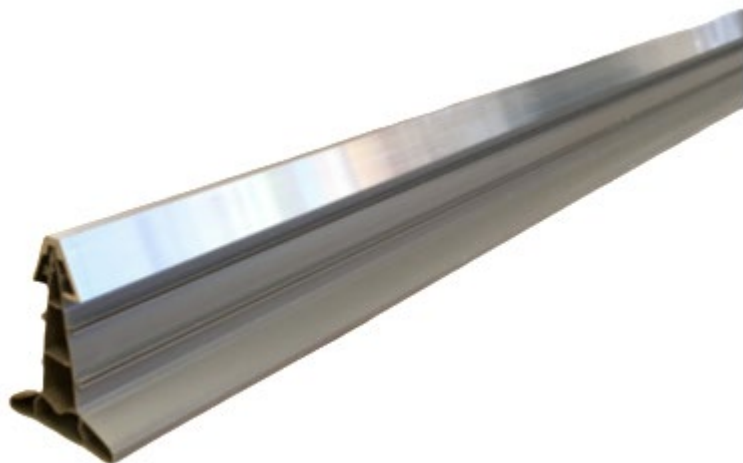
CARACTERÍSTICAS

.PP (copolímero de polipropileno)
Consumo medio de 150 unidades por cada 100 metros lineales de juntas.
Bolsas de 50 unidades.
Propiedades mecánicas:
Densidad : 0.90 g/cm³ Degré Vicat : 94°C
Modulo de elasticidad : 1350 Mpa Resistencia al choque : 4 kJ/m²

PERFIL TERMINACIÓN ALUMINIO

Accesorio de perfil terminacion de aluminio para la regla junta.

DESCRIPCIÓN



Complemento de instalación, permite un acabado de aluminio elegante para las reglas juntas toffolo.

Montaje sencillo deslizando el perfil de aluminio sobre la punta rígida

Disponible para los modelos de 40, 60 y 80 mm.

Ancho visto de 8 mm.

CARACTERÍSTICAS

Aluminio natural 6060 T5
Perfiles de largo standard de 250 cm.
Peso 400 gramos por metro lineal.
Ancho visto 8 mm, altura 20,86 mm.