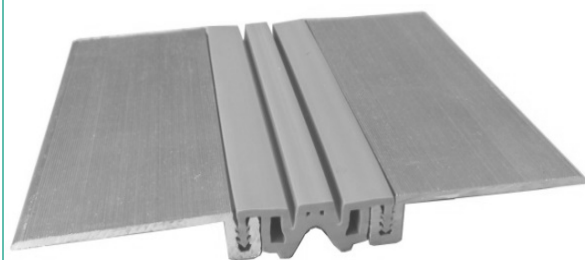


FFE - 40

Giunto di struttura per pavimenti finiti
Junta estructural para suelos (ceramicos, hormigón o piedras naturales)



DESCRIZIONE/ DESCRIPCIÓN

Struttura realizzata in alluminio
(i profili vengono forati su richiesta).
Lunghezza barre standard: ml 3,00.

Perfiles de aluminio (los perfiles se perforan según solicitud). Perfiles suministrados en unidades estándar de 3,00 ml.

LA GUARNIZIONE ELASTICA/INSERTO CENTRAL



liscia/lisa



striata/estriada

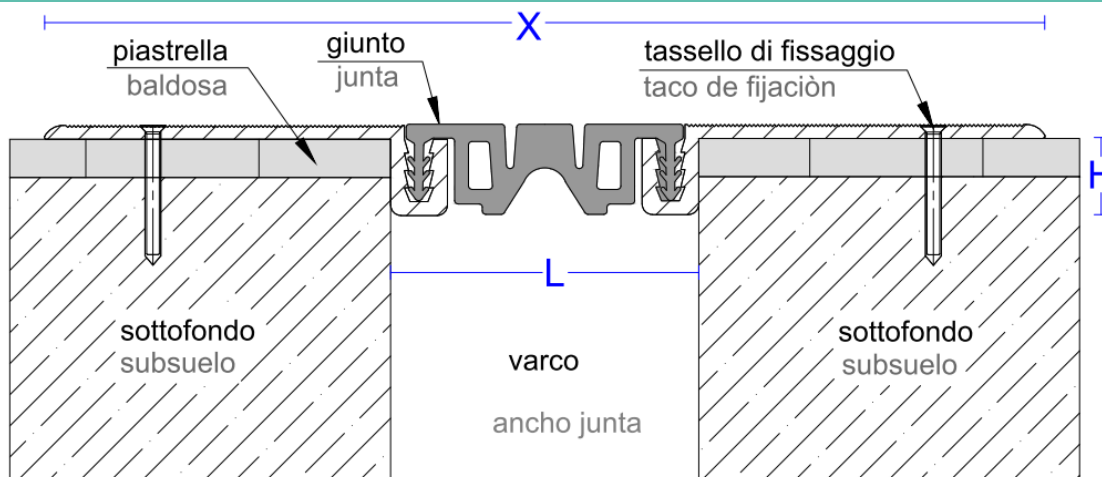
In EPDM intercambiabile. Garantisce il movimento di dilatazione e contrazione del giunto stesso. Ha ottime proprietà meccaniche, è resistente alle temperature estreme: + 120/- 35 ° C, ed all'abrasione. Può essere fornita in rotoli fino a ml 25. Colore disponibile: grigio o nero



Inserto central en EPDM intercambiable, asegura el movimiento de dilatación y contracción de la junta misma. Cuenta con óptimas propiedades mecánicas, es resistente a temperaturas extremas + 120/- 35 °C y desgaste por abrasión. Se suministran en rollos de 25 m. Colores gomas: gris o negro

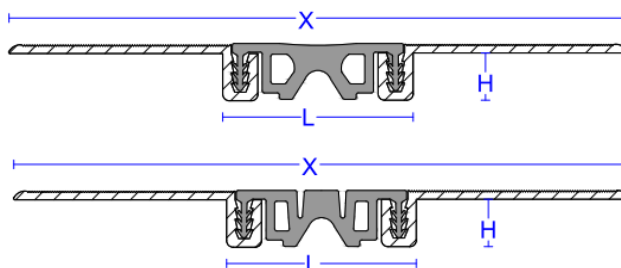


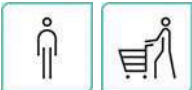

MONTAGGIO/ MONTAJE**



Art.	L mm*	H mm*	X mm*	Mov. mm
FFE 40	45	13	145	+/- 7

*tolleranza +/- 2mm/*tolerancia +/- 2mm



PORTATA** / CAPACIDAD DE CARGA**		FISSAGGIO** / FIJACIÓN**
	Pedoni, carrelli leggeri e lettighe. <i>Peatones, carros livianos y literas.</i>	Su richiesta il profilo può essere fornito senza fori per fissaggio con resina epossidica bicomponente / poliuretana / silicone strutturale. Diversamente può essere fornito già con fori prespaziati e svasati per l'utilizzo di viti a testa piatta e relativi tasselli. <u>disponibili istruzioni di montaggio su richiesta</u>
	<i>Autovetture con carico massimo sulla ruota di 700 kg.</i> Coches con carga máxima en la rueda de 700 kg.	<i>Según petición el perfil se puede suministrar sin agujeros para la fijación con resina epoxy de dos componentes / adhesivo de poliuretano / silicona estructural.</i> Además los perfiles se pueden suministrar con agujeros avellanados para los tornillos de cabeza plana y tacos de fijación
** La capacità di carico esposta è garantita esclusivamente in seguito ad un'attenta esecuzione delle istruzioni di montaggio. ** La capacidad de carga maxima està garantizada solo si la instalación se realiza siguiendo las instrucciones de montaje.		