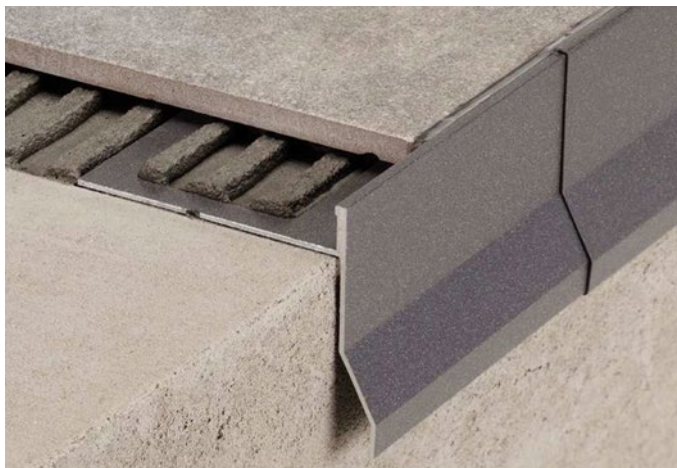


# VIERTEAGUAS SERIE CPCV-CPCI

*Perfil Vierteaguas para la protección y acabado de los bordes externos de Terrazas y balcones.*

## DESCRIPCIÓN



Vierteaguas serie CPCV-CPCI, son una serie de perfiles perimetrales para la protección y acabado de los bordes externos de terrazas y balcones.

Disponibles en diferentes acabados de aluminio lacado y en acero inoxidable, están diseñados con una sección en voladizo y se pueden usar para azulejos de hasta 21 mm de espesor.

Además de proteger los bordes exteriores, garantizan el flujo de agua desde el pavimento, evitando el contacto con la pared y evitando así posibles patologías que pueda causar el chorreo sobre la fachada.

Disponibles componentes de: ángulos externos/internos y perfil de unión, creando uniformidad y linealidad de acabado.

## CARACTERÍSTICAS

Aleación de Al-Mg-Si tratada térmicamente en condición T6 (6060 T6).

Los perfiles se realizan por pliegue y posteriormente son barnizados.

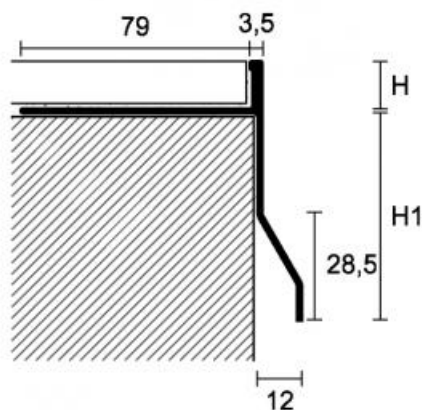
Disponibles en alturas H: 10, 12,5 y 21 mm.

Largo standard del perfil de 270 cm.

Disponibles con goterón en alturas H1: 55, 75 y 95 mm.

Disponibles piezas especiales de ángulo externo-interno, unión y versión curvable CPCVF.

Disponibles en acabado aluminio lacado: blanco RAL 9003, gris ceniza RAL 7038, gris ceniza arrugado RAL 7038, marrón oscuro RAL 8019, óxido, gris metal RAL 9006, gris aluminio RAL 9007, gris antiguo y acero inoxidable Brillo AISI 304.



#### **MATERIALES**

##### **Aluminio barnizado**

Aleación de Al-Mg-Si tratada térmicamente en condición T6 (6060 T6).

Los perfiles se realizan mediante extrusión y posteriormente son barnizados. Presentan una discreta resistencia a los agentes químicos y atmosféricos, mientras que no presentan una buena resistencia a los esfuerzos mecánicos que dañarían el esmalte superficial, por lo tanto se desaconseja la utilización en el suelo. El cemento, la cola, los materiales utilizados para las fugas y detergentes deben limpiarse en seguida de la superficie a la vista del perfil.

##### **Acero inoxidable**

AISI 304 - DIN 1.4301

Presenta una óptima resistencia a los principales agentes químicos y atmosféricos, a la cal, al mortero, a los adhesivos para baldosas y a los productos de limpieza.

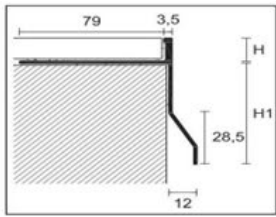
Se aconseja la utilización en industrias alimentarias, hospitales, ambientes externos en general, etc

##### **Notas generales sobre los metales**

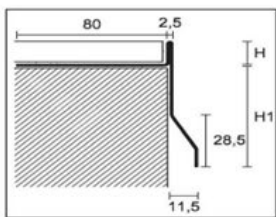
El aluminio y el acero inoxidable no son resistentes a todos los compuestos químicos y por lo tanto es necesario evitar que entren en contacto con productos especialmente agresivos, como el ácido clorhídrico (HCl) y el ácido fosfórico (H<sub>3</sub>PO<sub>4</sub>).

Los productos que puede utilizarse para la limpieza de piedra, cerámica y gres, como por ejemplo el ácido muriático, el amoníaco, la lejía y la lavandina dañan el acabado superficial del metal y pueden provocar fenómenos corrosivos intensos. Además, es necesario quitar siempre lo más rápida y delicadamente posible los restos de cemento, cola y materiales utilizados para las fugas de la superficie de los perfiles.

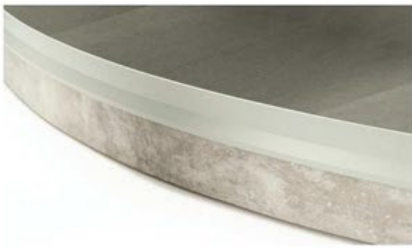
En caso que se utilice cinta adhesiva para tapan el perfil, se recomienda quitar esta cinta en 1 hora.



CPCV/



CPCI/



CPCVF/55/10 gris ceniza RAL 7038 aluminio lacado arrugado

### PROTEC

longitud = 270 cm - emb. 10 pz

ART.	H								
	CPCV/55/			CPCV/75/			CPCV/95/		
acabado	10	12,5	21	10	12,5	21	10	12,5	21
<b>ALUMINIO LACADO</b>									
blanco RAL 9003	87677	87678	-	87687	87688	-	87697	87698	-
gris ceniza RAL 7038	87681	87682	87660	87691	87692	87661	87701	87702	87662
gris ceniza RAL 7038 arrugado	87713	87714	-	87715	87716	-	87717	87718	-
marrón oscuro RAL 8019	87683	87684	-	87693	87694	-	87703	87704	-
óxido	87616	87617	-	87618	87619	-	-	-	-
gris metal RAL 9006	87720	87721	-	87723	87724	-	87726	87727	-
gris aluminio RAL 9007	87750	87751	-	87753	87754	-	87756	87757	-
gris antiguo	87707	87708	-	87709	87710	-	87711	87712	-

Para otros colores contacte con nuestro departamento comercial.

### PROTEC

longitud = 270 cm - emb. 10 pz

ART.	H								
	CPCI/55/		CPCI/75/		CPCI/95/				
acabado	10	12,5	10	12,5	10	12,5			
<b>ACERO</b>									
acero inoxidable brillo AISI 304 DIN 1.4301	87671	87672	-	87673	87674	-	87675	87676	-

### PROTEC FLEX

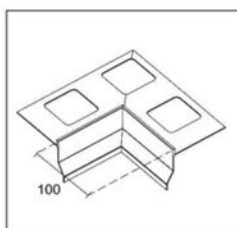
longitud = 270 cm - emb. 2 pz

ART.	acabado	H	
		10	12,5
acabado		CPCVF/55/	CPCVF/55/
<b>ALUMINIO LACADO</b>			
gris ceniza RAL 7038		87790	-
gris ceniza RAL 7038 arrugado		87791	87793
gris antiguo		87792	87794

no es posible su venta individual



CPCV/55/ /E+ CPCV/55/ /G aluminio lacado gris antiguo



### ÁNGULO EXTERNO 90°

		emb. 5 pz								
		H								
		10	12,5	21	10	12,5	21	10	12,5	21
ART.	acabado	CPCV/55/ /E			CPCV/75/ /E			CPCV/95/ /E		
<b>ALUMINIO LACADO</b>										
blanco RAL 9003		87817	87818	-	87827	87828	-	87837	87838	-
gris ceniza RAL 7038		87821	87822	87663	87831	87832	87664	87841	87842	87665
gris ceniza RAL 7038 arrugado		87894	87895	-	87896	87897	-	87898	87899	-
marrón oscuro RAL 8019		87825	87826	-	87835	87836	-	87845	87846	-
óxido		87620	87621	-	87622	87623	-	-	-	-
gris metal RAL 9006		87730	87731	-	87733	87734	-	87736	87737	-
gris aluminio RAL 9007		87760	87761	-	87763	87764	-	87766	87767	-
gris antiguo		87877	87878	-	87879	87880	-	87881	87882	-

### ÁNGULO EXTERNO 90°

		emb. 5 pz								
		H								
		10	12,5	10	12,5	10	12,5			
ART.	acabado	CPCI/55/ /E		CPCI/75/ /E		CPCI/95/ /E				
<b>ACERO</b>										
acero inoxidable brillo AISI 304 DIN 1.4301		87801	87802	-	87803	87804	-	87805	87806	-

### ÁNGULO INTERNO 90°

		emb. 5 pz					
		H					
		10	12,5				
ART.	acabado	CPCV/55/ /I					
<b>ALUMINIO LACADO</b>							
gris ceniza RAL 7038		87890	87891	-			
gris ceniza RAL 7038 arrugado		87807	87808	-			
gris antiguo		87892	87893	-			

### UNIÓN

		anchura = 70 mm - emb. 5 pz								
		H								
		10	12,5	21	10	12,5	21	10	12,5	21
ART.	acabado	CPCV/55/ /G			CPCV/75/ /G			CPCV/95/ /G		
<b>ALUMINIO LACADO</b>										
blanco RAL 9003		87847	87848	-	87857	87858	-	87867	87868	-
gris ceniza RAL 7038		87851	87852	87666	87861	87862	87667	87871	87872	87668
gris ceniza RAL 7038 arrugado		87748	87749	-	87758	87759	-	87768	87769	-
marrón oscuro RAL 8019		87853	87854	-	87863	87864	-	87873	87874	-
óxido		87624	87625	-	87626	87627	-	-	-	-
gris metal RAL 9006		87740	87741	-	87743	87744	-	87746	87747	-
gris aluminio RAL 9007		87770	87771	-	87773	87774	-	87776	87777	-
gris antiguo		87883	87884	-	87885	87886	-	87887	87888	-

no es posible su venta individual

### UNIÓN

		anchura = 70 mm - emb. 5 pz								
		H								
		10	12,5	10	12,5	10	12,5			
ART.	acabado	CPCI/55/ /G		CPCI/75/ /G		CPCI/95/ /G				
<b>ACERO</b>										
acero inoxidable brillo AISI 304 DIN 1.4301		87811	87812	-	87813	87814	-	87815	87816	-

no es posible su venta individual