

BE - 30/..

Giunto di struttura per pavimenti in ceramica o pietre naturali
Junta estructural para suelos (ceramicos, hormigón o piedras naturales)

DESCRIZIONE/ DESCRIPCIÓN

Struttura in alluminio (fori Ø 10 mm).
 Lunghezza barre standard: ml 3,00.

Perfiles de aluminio (con agujeros Ø 10 mm). Perfiles suministrados en unidades estándar de 3,00 ml.

LA GUARNIZIONE ELASTICA/ INSERTO CENTRAL



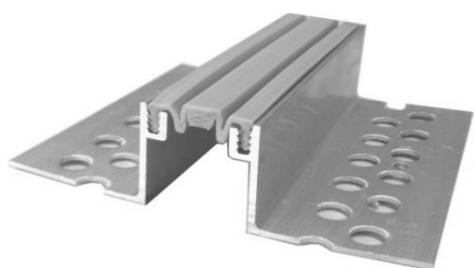
liscia/lisa



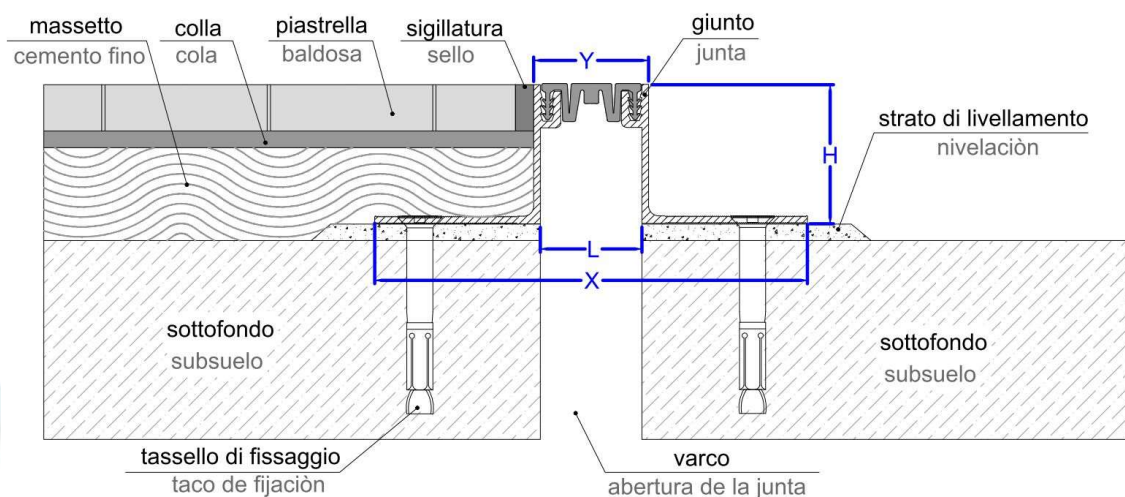
scanalata/estriada

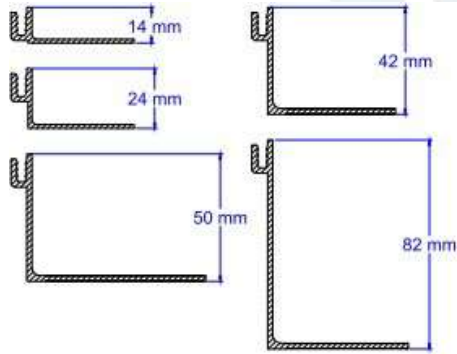
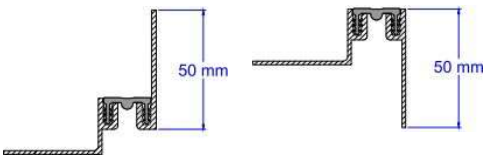
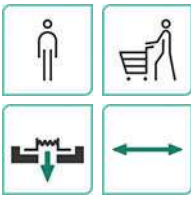

In PVC plastificato intercambiabile. Garantisce il movimento di dilatazione e contrazione del giunto stesso. Ha ottime proprietà meccaniche, è resistente alle temperature : + 60/- 20 ° C ed all'abrasione. Può essere fornita in rotoli fino a ml 43. Colore disponibile: grigio o nero

Inserto central de PVC flexible intercambiabile, asegura el movimiento de dilatación y contracción de la junta misma. Cuenta con óptimas propiedades mecánicas, es resistente a temperaturas + 60/ -20 °C y desgaste por abrasión. Se suministran en rollos de 43 ml. Colores gomas: gris o negro



MONTAGGIO/ MONTAJE**



Art.	L mm*	H mm*	Y mm*	X mm*	Mov. mm	ALTEZZE DISPONIBILI/ALTURAS DISPONIBLES
BE - 30/14	30	14	35	115	+/-5	
BE - 30/24		24		115		
BE - 30/42		42		130		
BE - 30/50		50		170		
BE - 30/82		82		140		
*tolleranza +/- 2 mm; *tolerancia +/- 2 mm						
VERSIONE PAVIMENTO/PARETE- VERSION						
SUELO/PARED						
						
PORTATA**/ CAPACIDAD DE CARGA**						FISSAGGIO**/ FIJACIÓN**
 <p>Pedoni, carrelli leggeri e lettighe. <i>Peatones, carros livianos y literas.</i></p>						Viene eseguito mediante l'utilizzo di tasselli meccanici nella misura di n° 7 per metro lineare (1 ogni 30 cm) alternandoli sulle ali del profilo. (disponibili istruzioni di montaggio su richiesta) <i>Se realiza mediante el utilizo de tacos mecánicos en cantidad de n°7 por metro lineal (1 cada 30 cm) alternados sobre las alas del perfil.</i>
 <p>Autovetture fino a 6,8 kN e autocarri fino a 35 kN, con carico massimo sulla ruota pneumatica di 9,8 kN <i>Coches de hasta 6,8 kN y camiones de hasta 35 kN, con carga máxima en la rueda neumática de 9,8 kN.</i></p>						
** La capacità di carico esposta è garantita esclusivamente in seguito ad un'attenta esecuzione delle istruzioni di montaggio. ** La capacidad de carga maxima està garantizada solo si la instalación se realiza siguiendo las instrucciones de montaje.						