

### B1 - 55/..

Giunto di struttura per pavimenti in ceramica o pietre naturali  
*Junta estructural para suelos (ceramicos, hormigón o piedras naturales)*

#### DESCRIZIONE/DESCRIPCIÓN

Struttura in alluminio (fori Ø 10 mm).  
 Lunghezza barre standard: ml 3,00.

*Perfiles de aluminio (con agujeros Ø 10 mm). Perfiles suministrados en unidades estándar de 3,00 ml.*

#### LA GUARNIZIONE ELASTICA/INSERTO CENTRAL



liscia/lisa

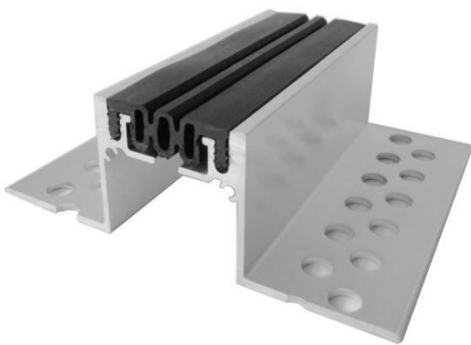


scanalata/estriada

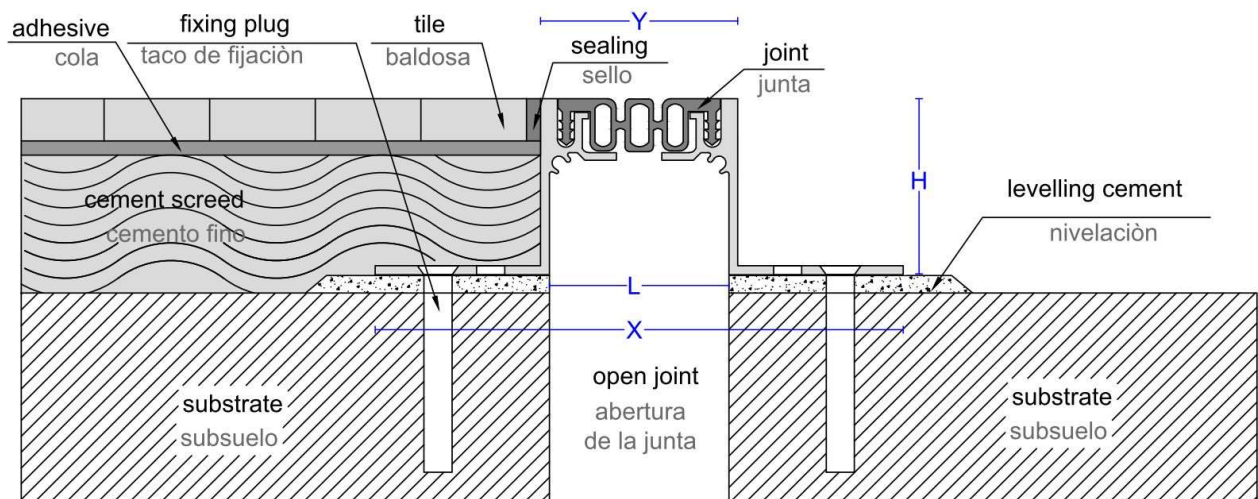
In neoprene intercambiabile.  
 Garantisce il movimento di dilatazione e contrazione del giunto stesso. Ha ottime proprietà meccaniche, è resistente alle temperature estreme: +120/-35 °C, ed all'abrasione.  
 Può essere fornita in rotoli fino a ml 25.

Colore disponibile: grigio o nero

*La goma sintética (neopreno) intercambiabile, asegura el movimiento de dilatación y contracción de la junta misma. Cuenta con óptimas propiedades mecánicas, es resistente a temperaturas extremas +120/-35 °C y desgaste por abrasión. Se suministran en rollos de 25 ml. Colores gomas: gris o negro*



#### MONTAGGIO/MONTAJE\*\*



Art.	L mm*	H mm*	Y mm*	X mm*	Mov. mm	ALTEZZE DISPONIBILI/ALTURAS DISPONIBLES
B1 - 55/35	53	35	55	155	+/-10	
B1 - 55/50		50		155		
B1 - 55/80		80		155		
*tolleranza +/- 2 mm; *tolerancia +/- 2 mm						
<b>VERSIONE PAVIMENTO/PARETE- VERSIÓN SUELO/PARED</b>						
<b>PORTATA**/CAPACIDAD DE CARGA**</b>			<b>FISSAGGIO**/FIJACIÓN**</b>			
<p>Pedoni, carrelli leggeri e lettighe. <i>Peatones, carros livianos y literas.</i></p>			<p>Viene eseguito mediante l'utilizzo di tasselli meccanici nella misura di n° 7 per metro lineare (1 ogni 30 cm) alternandoli sulle ali del profilo. (disponibili istruzioni di montaggio su richiesta)</p> <p><i>Se realiza mediante el utilizzo de tacos mecánicos en cantidad de n°7 por metro lineal (1 cada 30 cm) alternados sobre las alas del perfil.</i></p>			
<p>Autovetture fino a 6,5 kN e autocarri fino a 30 kN, con carico massimo sulla ruota pneumatica di 9,8 kN <i>Coches de hasta 6,5 kN y camiones de hasta 30 kN, con carga máxima en la rueda neumática de 9,8 kN.</i></p>						
<p>** La capacità di carico esposta è garantita esclusivamente in seguito ad un'attenta esecuzione delle istruzioni di montaggio. ** La capacidad de carga máxima está garantizada solo si la instalación se realiza siguiendo las instrucciones de montaje.</p>						